

HANSATWIST

VANOVÁ A SPRCHOVÁ BATERIE

09742183

EAN: 4015474259850



- Koupelna
- Jednopáková
- Chrom
- Pevné výtokové rameno
- Páka se symboly teplé a studené vody, Jedna ovládací páka / rukojeť
- Tažný přepínač, Automatický reset
- Funkce pro nastavení maximální teploty a průtoku vody, Teplotní omezovač (lze nastavit dodatečně)
- Zpětný ventil (zpětné ventily), 35 mm keramická kartuše pro ovládání teploty a průtoku vody
- Etážky, Krycí deska(y), Tlumiče
- Tělo baterie z mosazy DZR
- zabezpečeno proti zpětnému toku při použití v domácnosti (podle DIN EN 1717)

Technical data

Flow properties

Flow-rate at 3 bar

20.4 / 19.2 l/min

Technical properties

DN-size (nominal dimension)
Hot water supply
Working pressure

DN15
max. +90°C
1-10 bar

Regulations

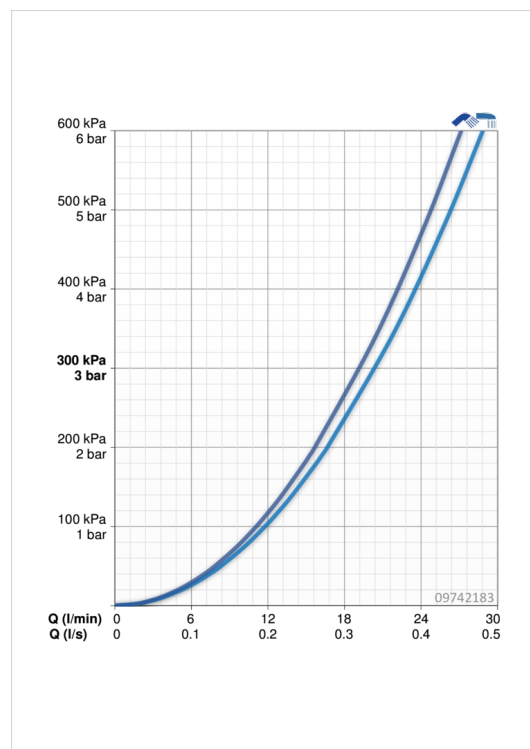
EN standard
Noise class

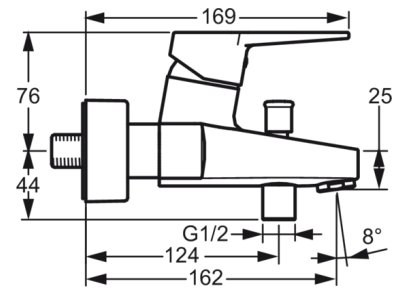
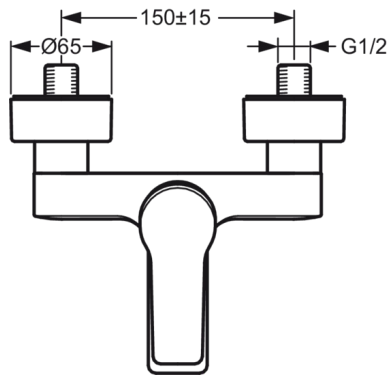
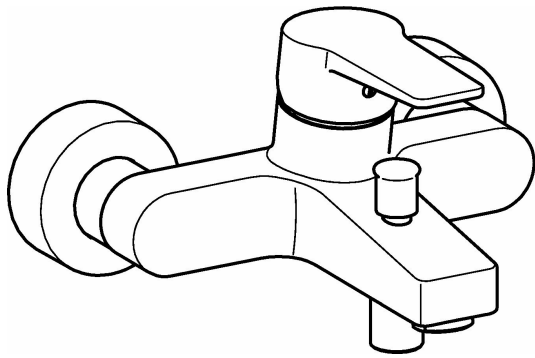
EN 817
I (ISO 3822)

Type approvals

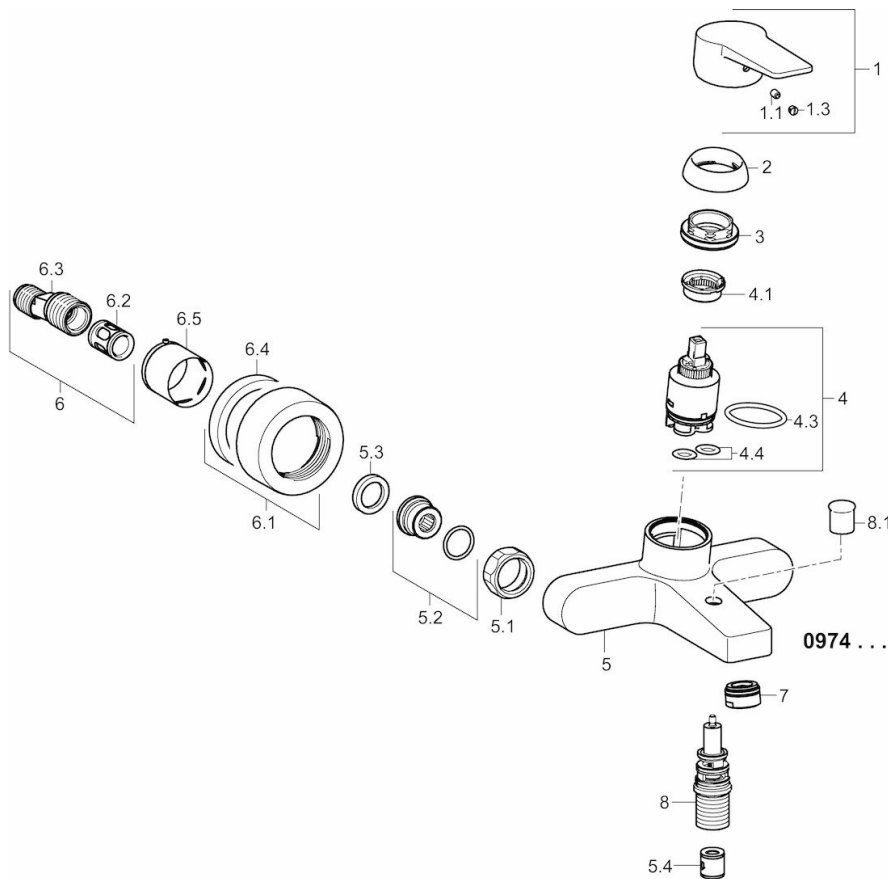
KIWA
ABP
CSTB
ACS

K6116/06
PA-IX 29490/IDB
322-M1-19/1
16 ACC NY 205





Spare parts



SP09742183

	Name	Code
1	Páka	59913910
1	Páka	59913911
1.1	Šroub, M5x8, SW2,5	59904755
1.3	Záslepka Šedý	59912112
2	Krytka, 33 x 3 mm	59912504
3	Upevňovací matice, M40x1, SW30	59913210
4	Kartuše, 3.5 Classic	59913075
4	Kartuše, 3.5 Eco	59912324
4.1	Temperature adjustment limiter	59912325
4.3	O-kroužek, d 28,24x2,62	59912590
4.4	O-kroužek, d 10.10 x d 1.60	59905072
5.1	Připojovací matice, G3/4, AF 30	59902230
5.2	Přistoupení	59913400
5.3	Těsnící sada, 23.9x15.2x2	59902689
5.4	Jednocestný ventil	59905714
6.1	Kryt příruby	59913432
6.2	Tlumič	59904792
6.3	Excentrická spojka, G3/4 x G1/2	59910254
6.5	Růžice	59912651
7	Aerator, M24x1 C	59913401
8	Přepínač	59912706
8.1	Krytka přepínače	59912801
N.I.	Klíč , SW 30/34	59912108